

Ντετέκτιβ στη φύση :
Ανακαλύπτω τα μυστικά του
δάσους μας.

ΟΜΑΔΑ Α

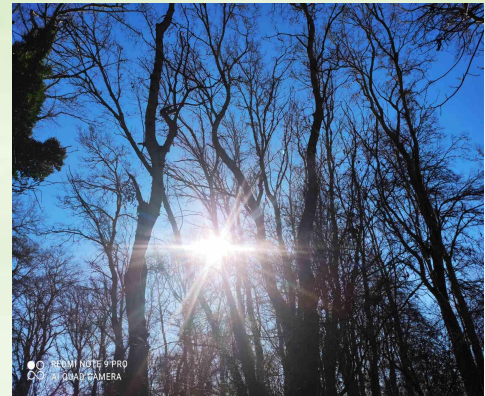
Συχνά επισκεπτόμαστε δάση της περιοχής μας και απολαμβάνουμε την όμορφη θέα.

Ωστόσο έχετε ποτέ αναρωτηθεί τι ακριβώς είναι ένα δάσος , μία δασική έκταση και τι κινδύνους αντιμετωπίζει;

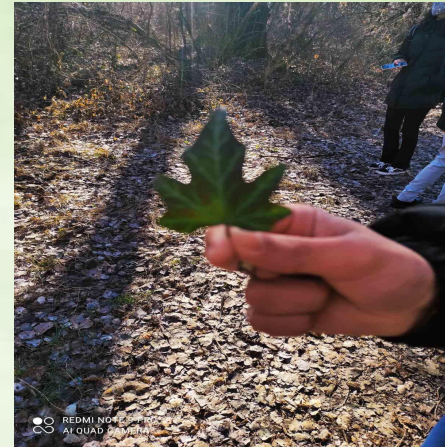
Πάμε να μάθουμε !!!

Τι είναι δάσος;

Δάσος ονομάζεται ένα πολύπλοκο οικοσύστημα με φυτά και ζώα που χαρακτηρίζεται από τη μεγάλη πυκνότητα δέντρων.

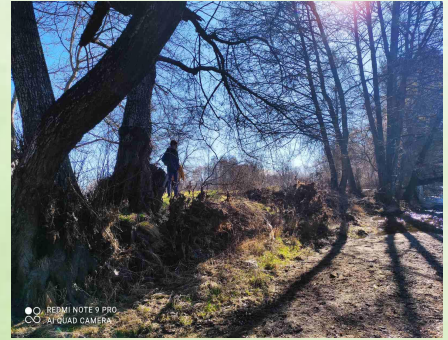


Πέρα από τα φυτά και τα ζώα,
στο δάσος υπάρχουν επίσης
μύκητες και βακτήρια.



Τι είναι οι δασικές εκτάσεις :

Όλες οι εκτάσεις που καλύπτονται από φυσική βλάστηση λέγονται δασικές και αποτελούν ένα πολυσύνθετο σύνολο με δική τους ζωή και λειτουργίες .



Τι κινδύνους αντιμετωπίζει;

1. Ο διαμελισμός του δάσους αποτελεί έναν σημαντικό κίνδυνο επειδή διασπά τη συνέχεια του δασικού τάπητα μειώνοντας έμμεσα τις δυνατότητες ανταλλαγής γενετικού υλικού



2. Η ατμοσφαιρική ρύπανση σε μεγάλο βαθμό επηρεάζει τα φυτά μέσω της ενσωμάτωσης των αέριων ρύπων στους μεταβολικούς και φυσιολογικούς κύκλους της. Επίσης η ρύπανση επηρεάζει τα φυτά προκαλώντας ανάλογες μεταβολές στο οικοσύστημα.

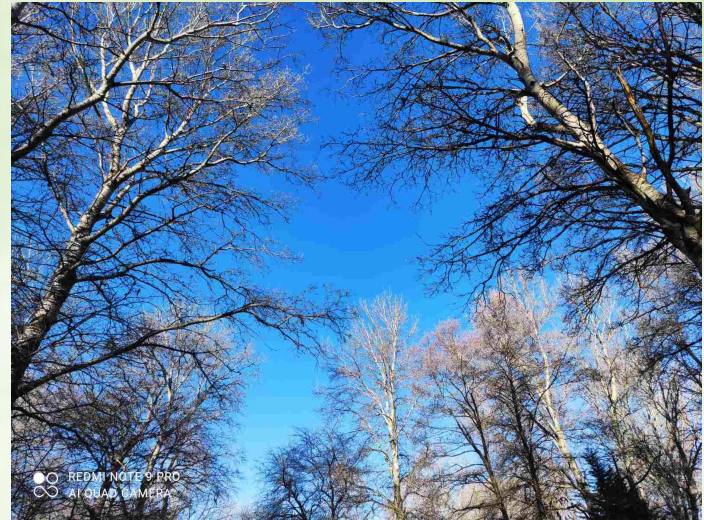
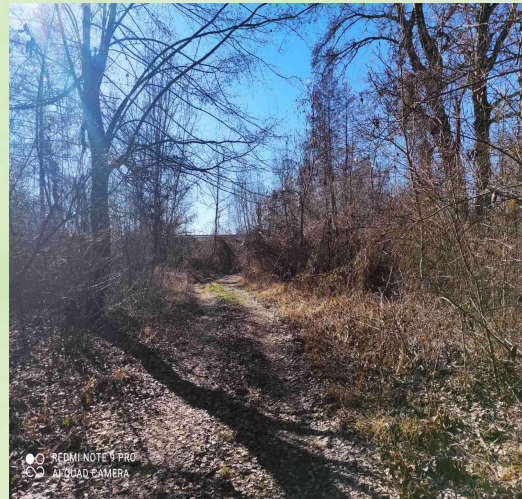
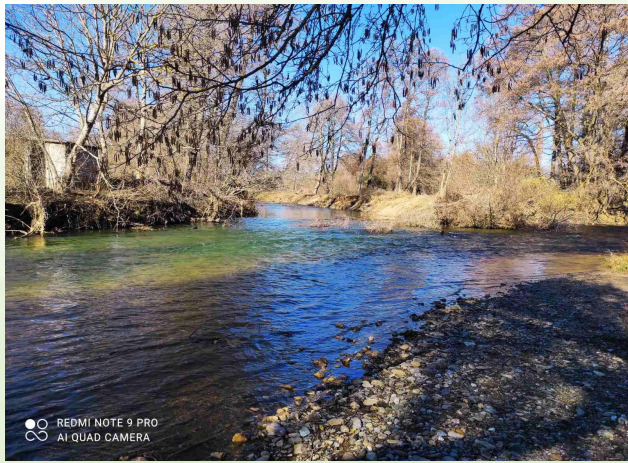


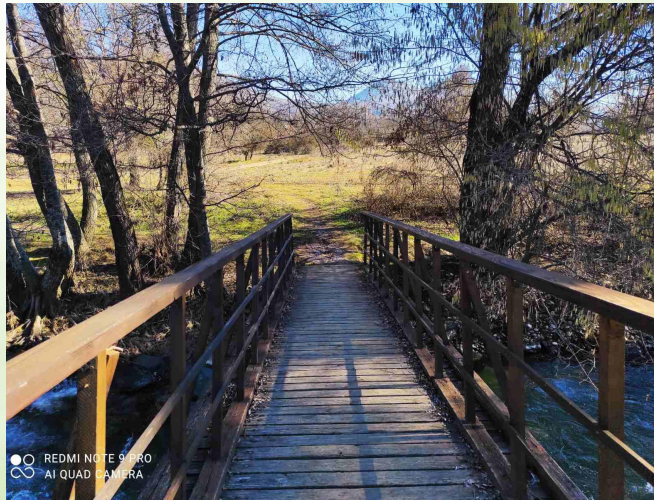
3. Τέλος η φωτιά είναι η μεγαλύτερη απειλή για ένα δάσος καθώς καταστρέφεται όχι μόνο ο τεράστιος πλούτος του δάσους αλλά και η ίδια η ζωή του ανθρώπου ,η ομορφιά που βλέπει και η γαλήνη και ισορροπία της ζωής του.



Αυτή ήταν η δική μας παρουσίαση
ελπίζουμε να σας άρεσε.

ΥΓ: Ακολουθούν φωτογραφίες από το
τοπικό μας δάσος .





Τέλος!!